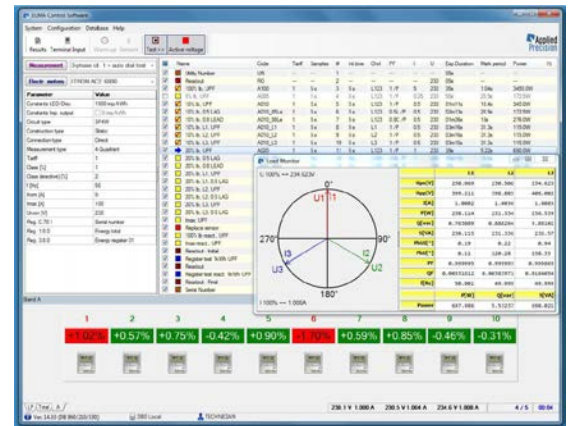


Un paquete de software SPE, está dedicado para la contrastación de los contadores de energía. Este paquete contiene los procedimientos para el manejo de hardware, recolección de datos, evaluación de mediciones, salida de documentos, archivos de datos, análisis de datos y mantenimiento del sistema.

**Características**

- Los programas son amistosos con Microsoft Windows.
- Soporte opcional de la red en los sistemas de computo: una comunicación cliente / servidor con la base de datos central por cualquier tipo de la red de computadoras.
- El interface del usuario multi-lenguaje, operando con los diccionarios definidos antes o sobre definidos por el usuario, permiten una implementación instantánea de un idioma nacional o coloquial.
- Cambio sencillo del formato de visualización de las características globales del proceso a los resultados detallados en cualquier medidor.
- Entrada simple de los parámetros del contador, los ensayos definidos por el usuario, las secuencias y procedimientos de los ensayos, las direcciones y las operaciones fáciles y manejables con las bases de los datos correspondientes.
- Los límites definidos por el usuario, con soporte de las normas IEC y las normas y reglas locales.
- Representación gráfica de los datos medidos: los resultados, desviaciones y las curvas.
- Libremente se definen los documentos de salida para Microsoft Office.
- Un soporte de los terminales de mano o colección de los datos, capturados del código de barra.
- Una posibilidad opcional de definición de cualquier contenido de armónicos en las señales de medida.
- Un soporte opcional de la comunicación con los contadores electrónicos inteligentes.
- Permita ajuste programado de los contadores estáticos por interface óptico.
- Ensayos paralelos de los contadores, con diferentes constantes de medida.



**Programa de manejo SPE**

**Programa de archivo ARCHIVER**

**Programa de archivo ARCHIVER**

- Creación y evaluación de archivos.
- Clasificación e impresión según unos criterios distintos.

**Paquetes de software completos SPE para ensayar los medidores**

<b>SPE 1001</b>	Software para 1 posición – <i>licencia para máximo 1 posición mono o trifásica</i>
<b>SPE 1003</b>	Software para 3 posiciones - <i>licencia para 3 posiciones mono o trifásicas</i>
<b>SPE 1005</b>	Software para 5 posiciones – <i>licencia para 5 posiciones mono o trifásicas</i>
<b>SPE 1006</b>	Software para 6 posiciones - <i>licencia para 6 posiciones mono o trifásicas</i>
<b>SPE 1110</b>	Software para 10 posiciones - <i>licencia para 10 posiciones monofásicas</i>
<b>SPE 1310</b>	Software para 10 posiciones - <i>licencia para 10 posiciones trifásicas</i>
<b>SPE 1120</b>	Software para 20 posiciones - <i>licencia para 20 posiciones monofásicas</i>
<b>SPE 1320</b>	Software para 20 posiciones - <i>licencia para 20 posiciones trifásicas</i>
<b>SPE 1124</b>	Software para 24 posiciones - <i>licencia para 24 posiciones monofásicas</i>
<b>SPE 1324</b>	Software para 24 posiciones - <i>licencia para 24 posiciones trifásicas</i>
<b>SPE 1100</b>	Software – <i>licencia para las posiciones monofásicas sin límites</i>
<b>SPE 1300</b>	Software – <i>licencia para las posiciones trifásicas sin límites</i>

**Software de control CSE para control fuentes potente PS**

<b>CSE 1000</b>	Software de control destinado solo para control fuentes potente
-----------------	---