

Программа создана и предназначена для обслуживания статических счетчиков с интеллектуальными программируемыми функциями. Для программирования применяется персональный переносной компьютер (через порты COM, USB), к которому подключаются коммуникационные интерфейсы для осуществления коммуникации в обоих направлениях по МЭК/ЕН 62056-21.

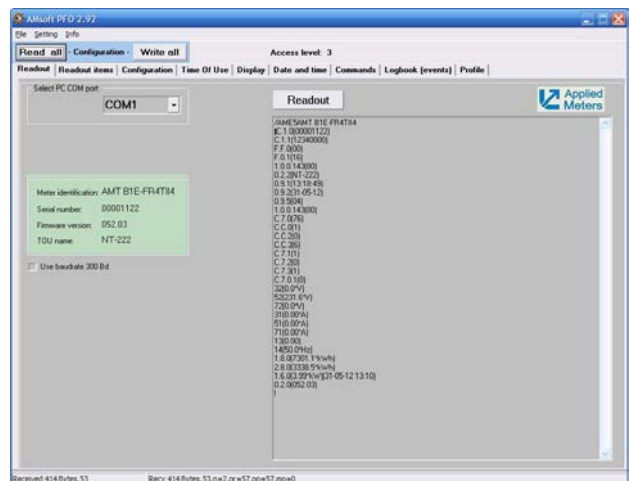
**Программа позволяет:**

- Вход в программу с помощью пароля (по различным уровням доступа);
- Настройка однофазных и трехфазных счётчиков;
- Отсчёт и параметризация счётчиков;
- Архивацию отсчитанных данных;
- Введение и хранение параметризуемых файлов;
- Использование различных языков.

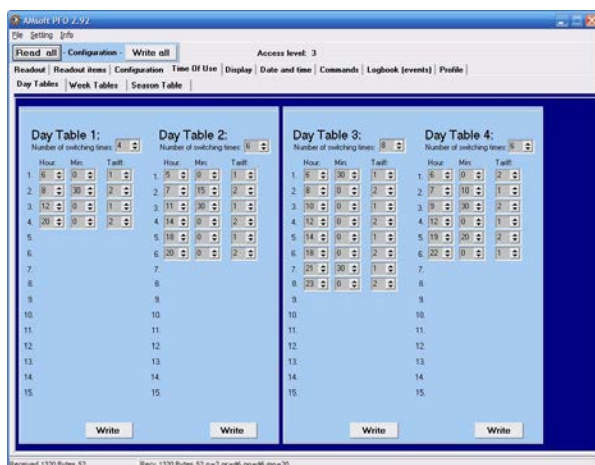
**Работа с программным обеспечением - Скриншоты**



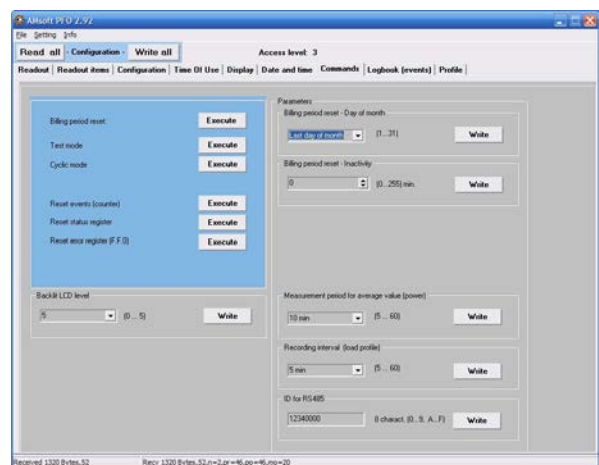
Стартовый экран



Readout – Отсчёт данных



Настройка времен переключения – ежедневные таблицы



Настройка параметров