

El programa está diseñado para operación de los contadores estáticos, realizados con los registros simples o con las funciones inteligentes. Para programación se usan las PC (las puertas COM, USB), al que se conectan interfaces de comunicación para realización de la comunicación serial en ambos direcciones según la IEC/EN 62056-21.

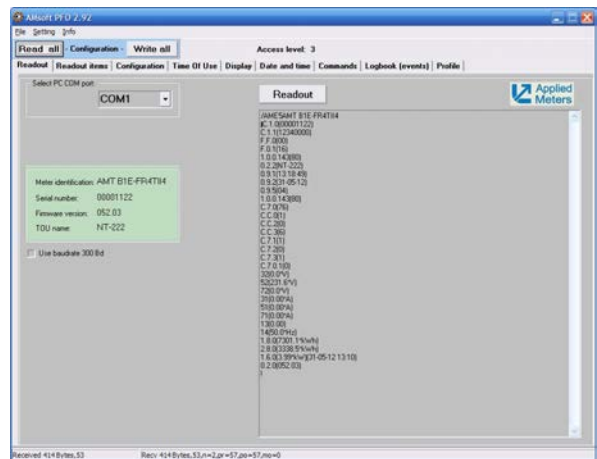
El programa permita

- Entrada en el programa por contraseña (en los diferentes niveles de acceso)
- Ajuste de los contadores monofásicos y trifásicos
- Lectura y parametrización de los contadores
- Archivo de datos de lectura
- Leer y guardar los juegos de parametrización
- Posibilidad de usar diferentes versiones de idioma

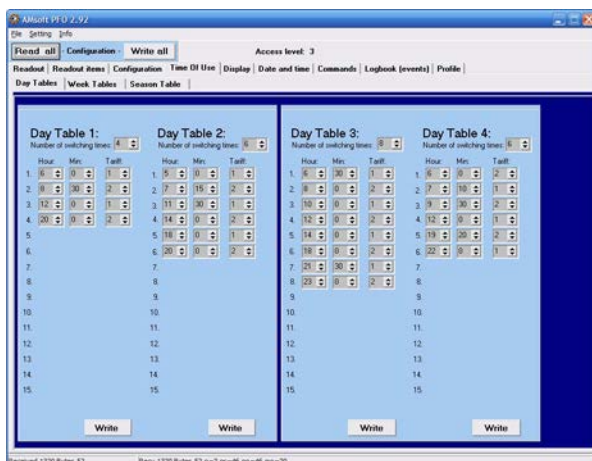
Labor con el software – muestras de pantallas



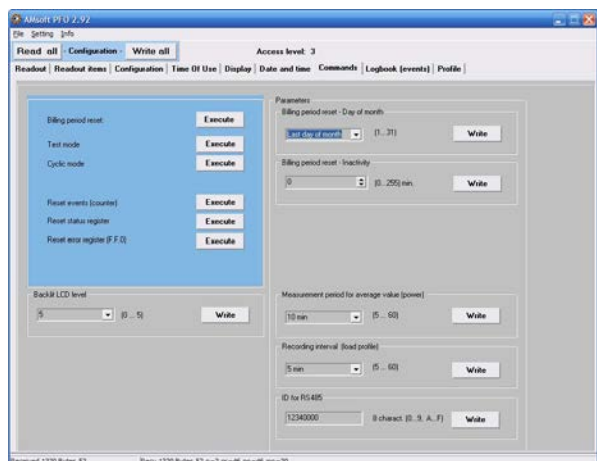
Pantalla inicial



Lectura de datos



Tiempos de conmutación, cuadro diario



Ajustes de los parametros