

Трехфазные электронные счётчики АМТ В3х-FA4SET предназначены для измерения активной электроэнергии, мгновенных активных мощностей для потребления и поставки, напряжения, тока и сдвига фаз в трехфазной 4-проводной сети в прямом подключении. Позволяют измерение по тарифам управляемым встроенными часами (4 тарифа) или внешним управлением (2 тарифа).

Измеренные данные располагаются в регистрах, обозначенных по OBIS кодам, отображаются на ЖКД в циклическом или шаговом режиме. В момент исчезновения фазного напряжения значения регистров резервируются в энергетически независимой памяти, они могут быть просмотрены на ЖКД. Счётчик возможно параметризовать и отсчитать с помощью оптоголовки и программы AMsoft поставляемым изготовителем. Испытательные импульсы пропорциональны потребляемой энергии показывает красный СД. Счётчики могут быть произведены в исполнении с измерением в *суммарном режиме* или в *отделенном режиме* (потребление-поставка).



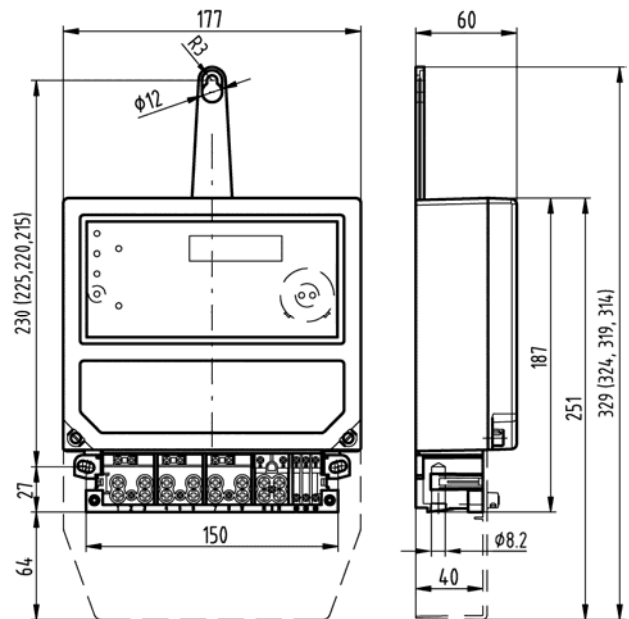
Свойства

- Измерение энергии, мощности, напряжения, тока, сдвига фаз... (A+, A-, P+, P-, U, I, PF...);
- Исторические записи содержаний выбранных регистров созданных в конце календарного месяца – такс 15 месячных записей (A+, A-);
- Запись числа событий (воздействие магнитного поля, отсутствия напряжений, нарушения корпуса...);
- Записи событий в отдельных журналах (logbook 1 - 3);
- Пассивные импульсные выходы SO для передачи на расстояние;
- Коммуникационный интерфейс RS485;
- По заявке корпус может быть сварен;
- Соответствует МЭК/ЕН 62052-11, МЭК/ЕН 62053-21, МЭК/ЕН 50470-1, МЭК/ЕН 50470-3 и требованиям директивы Европейского парламента и 2014/32/EU (MID).

Технические данные

| | |
|---|--|
| Класс точности | A, B |
| Номинальное напряжение [В] | 3 x 220/380, 3 x 230/400, 3 x 240/415 (-30,+15%) |
| Номинальная частота [Гц] | 50 |
| Базовый ток I_{ref} [А] | 5 и 10 |
| Переходной ток I_{tr} [А] | 0,5 и 1 |
| Чувствительность I_{st} [А] | ≤ 0,02 и 0,04 |
| Минимальный ток I_{min} [А] | 0,25 и 0,5 |
| Максимальный ток I_{max} [А] | 40, 50, 60, 80, 100 |
| Потребление - в контурах напряжения [ВА/Ват] | ≤ 7,7/ 1,2 |
| Потребление - в токовых контурах [ВА] | ≤ 0,006 (при 5 А); 2,25 (при 100 А) |
| Импульсная постоянная [имп/кВатч] для испытательного выхода K_{то} | 1000 |
| Транзисторный выход SO | 24 В / 30 мА |
| Рабочая температура | - 40 °С до + 70 °С |
| Средний температурный коэфф. [%/К] | ≤ 0,04 |
| Зажимы [мм] токовые ; вспомогательные | ø8 ; ø3 |
| Класс защиты кожух / клеммная коробка | IP54 / IP53 |
| Размер - ш x в/в x г | 177 x 187 / 251 x 60 |
| Крепёжные отверстия ш x в [мм] | 150 x 215-230 |
| Вес [кг] | ≤ 1,23 |

Габаритный чертёж



Обозначение счётчиков

AMT В3х-FA4SET x₁₂

AMT В3.. обозначение типовой серии

x₅ диапазон тока: **4** - 400 %, **5** - 500 %, **6** - 600 %, **8** - 800 %, **A** - 1000 %, **B** - 1200 %, **D** - 1600 %, **E** - 2000 %

F основное исполнение: многофункциональный счётчик с ЖКД и часами реального времени

A измеряемая энергия: активная

4 подключение к сети: трехфазное 4-проводное

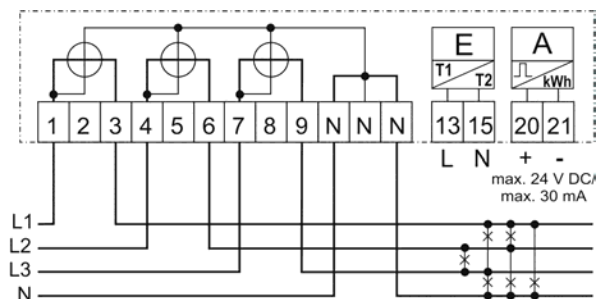
S преобразователь тока: шунт

E исполнение корпуса: до 100 A, с отверстием в токовых клеммах \varnothing 8 мм

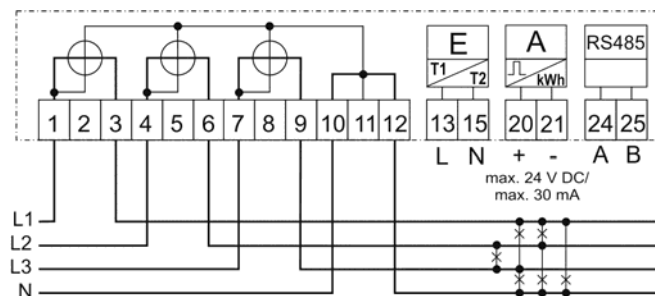
T тип процессора

x₁₂ специальные модули: **E** - внешнее управление тарифов; **4** - интерфейс RS 485; **без знака** - внутреннее управление тарифов (ToU), **Y** – внутренние реле (250 V AC/DC, 2 A)

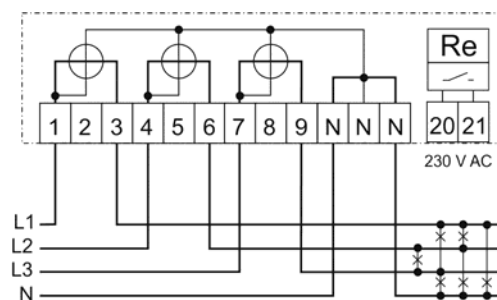
Схемы подключения - примеры



Двухтарифные счётчики с импульсным выходом SO



Двухтарифные счётчики с импульсным выходом SO и интерфейсом RS485



Однотарифные счётчики с выходным реле

Данные для заказа

- Тип счётчика и исполнение;
- Номинальное напряжение сети и диапазон тока $I_{ref}/I_n, I_{max}$;
- Номинальная частота;
- Количество счётчиков;
- Желаемый срок поставки.