

Trojfázové statické elektromery **AMT B3x-OA4SET** sú určené na priame meranie činnej elektrickej energie so zobrazením nameranej spotreby na LCD. Vyrábajú sa v jednosadzbovom aj dvojsadzbovom vyhotovení s vonkajším prepínaním jednej z dvoch sadziab.

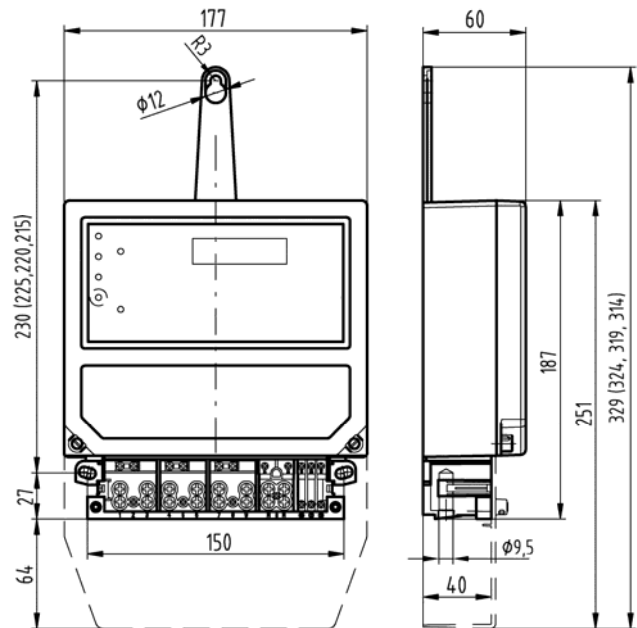
Namerané dáta sa ukladajú do špeciálnych registrov označených podľa OBIS kódov. Tieto sú zobrazené na LCD v cyklickom alebo krokovom režime. Počas výpadku fázového napätia sú dáta zálohované v energeticky nezávislej pamäti. Elektromer počas svojej činnosti monitoruje činnosť vnútorných obvodov a stavy sa ukladajú do príslušného registra, ktorý je možné zobraziť. Skúšobné impulzy úmerné spotrebovanej energii indikuje červená LED. Elektromer je možné vyrobiť vo vyhotovení s meraním v súčtovom režime (funkcia jednosmerný strojček) alebo s meraním v režime odber-dodávka.

Vlastnosti

- Pasívny vysielač impulzný SO výstup na diaľkový prenos;
- Meranie energií, napätia a prúdu;
- Záznamy počtu výskytov udalostí (o pôsobení magnetického poľa, výpadkoch napätia, narušeníach krytov elektromera...);
- Zvárané puzdro na požiadavku zákazníka;
- Vyhovuje IEC/EN 62052-11, IEC/EN 62053-21; EN 50470-1, EN 50470-3 a požiadavkám smernice Európskeho parlamentu a Rady 2014/32/EU (MID);
- Dodáva sa prvotne overený pre fakturačné meranie.



Rozmerový náčrt



Technické údaje

Trieda presnosti	A, B
Referenčné napätie [V]	3x220/380, 3x230/400, 3x240/415 (-30,+15 %) 220, 230, 240
Menovitá frekvencia[Hz]	50
Referenčný prúd I_{ref} [A] ($I_{ref} = 10 I_{tr}$)	5, 10
Prechodový prúd I_{tr} [A]	0,5 ; 1
Nábehový prúd I_{st} [mA] ($\leq 0,04 I_{tr}$)	≤ 20
Minimálny prúd I_{min} [A]	0.25, 0.50
Maximálny prúd I_{max} [A]	40, 50, 60, 80, 100
Prúdová preťažiteľnosť [%]	4 - 400, 5 - 500, 6 - 600, 8 - 800, A - 1000, B - 1200, D - 1200, E - 2000
Vlastná spotreba - napätový obvod [VA/W]	$\leq 7,7 / 1,2$

Vlastná spotreba - prúdový(e) obvod(y) [VA]	≤ 0,006
Prevádzková teplota	- 40 °C až + 70 °C
Stredný teplotný koeficient [%/K]	≤ 0,04
Konštanta impulzov pre skúšobný výstup k_{TO} [imp/kWh]	1000
Tranzistorový výstup SO	24 V / 30 mA
Svorky prúdové; napáťové; pomocné [mm]	∅ 8; ∅ 3; ∅ 3
Krytie	IP54 (podmienka montáže: na hladkom rovnom paneli)
Rozmery elektromera $\check{s} \times v/v' \times h$ [mm]	177 x 187/251 x 60
Vzdialenosť upevňovacích otvorov $\check{s} \times v$ [mm]	150 x 215-230
Hmotnosť [kg]	≤ 0,85

Označovanie elektromerov

AMT B3x₅-OA4SETx₁₂

AMT B3 označenie typu

x₅ prúdová preťažiteľnosť: **4** – 400 %, **5** – 500 %, **6** – 600 %, **8** – 800 %, **A** – 1000 %, **B** – 1200 %, **D** – 1600 %, **E** – 2000 %

O základné vyhotovenie: multifunkčný elektromer s LCD bez RTC

A meraná energia: činná energia

4 pripojenie k sieti: trojfázové 4-vodičové

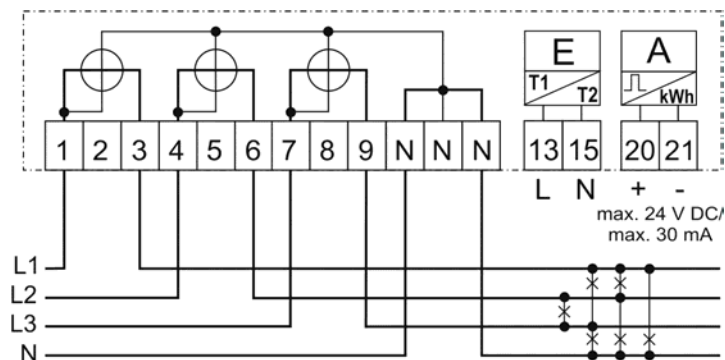
S prúdový menič: šunt

E vyhotovenie puzdra: do 100 A

T použitý procesor

x₁₂ špeciálne moduly: **E** – externé ovládanie druhej sadzby

Schéma zapojenia



Údaje pre objednávku

- Typ elektromera a vyhotovenie;
- Referenčné napätie a prúdový rozsah $I_{ref}/I_n, I_{max}$;
- Menovitá frekvencia;
- Počet kusov elektromerov;
- Požadovaný termín dodania.