

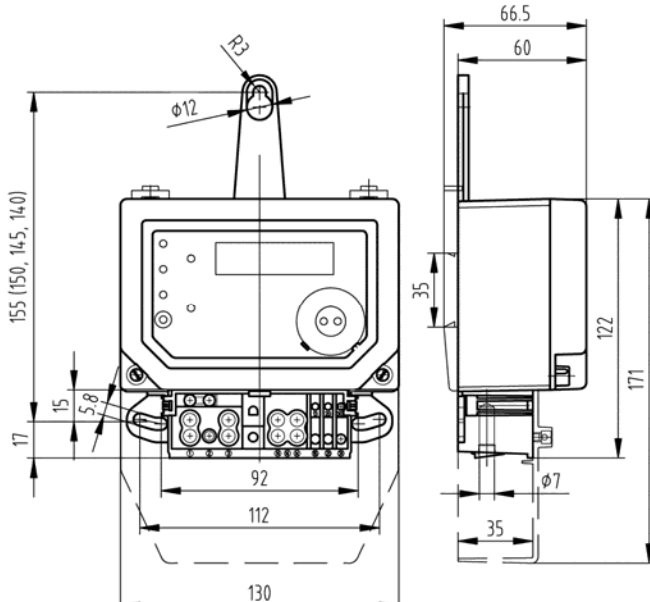
Jednofazowe liczniki statyczne AMS B3x-Fx są przeznaczone do pomiaru energii czynnej, mocy chwilowej, napięcia, prądu i współczynnika w sieciach jednofazowych 2-przewodowych w podłączeniu bezpośrednim.

Umożliwiają zapisy zawartości wybranych rejestrów tworzone na końcu miesiąca kalendarzowego – maksymalnie 15 miesięcznych zapisów. Są wyposażone we własny zegar czasu rzeczywistego, używany do przełączania taryf (maks. cztery taryfy). Możliwe jest również zapisać zdarzenia, takie jak oddziaływanie pola magnetycznego, zanik napięcia i zdjęcie osłon licznika.

Charakterystyka

- Pomiar energii, mocy, prądu i napięcia, współczynnika mocy... (+A, -A, +P, -P, U, I, cos ϕ ...);
- Zdejmowalny i nastawny górny element zawieszania z awes jest częścią dostawy;
- Historyczne zapisy zawartości wybranych rejestrów tworzone na końcu miesiąca kalendarzowego – maksymalnie 15 miesięcznych zapisów;
- Zapisy zdarzeń (oddziaływanie pola magnetycznego, zanik napięcia, zdjęcie osłon licznika, itp.) - ilość zdarzeń i data ich wystąpienia;
- Pasywne wyjścia impulsowe SO;
- Na życzenie klienta osłona może być spawana;
- Odpowiada IEC/EN 62052-11, IEC/EN 62053-21; EN 50470-1, EN 50470-3 oraz wymogom Dyrektywy Parlamentu Europejskiego i Rady 2014/32/EU (MID);
- Dostarczany jest w stanie skalibrowanym do pomiarów fakturacyjnych.

Wymiary gabarytowo-montażowe



Dane techniczne

Klasa dokładności	A, B (MID); 2, 1 (EN 62053-21)
Napięcie odniesienia U_n [V]	230 (-30,+15%)
Częstotliwość nominalna [Hz]	50 (\pm 10 %)
Prąd odniesienia I_{ref} [A]	5 i 10
Prąd przejściowy I_{tr} [A]	0,5 i 1
Prąd rozruchowy I_{st} [A]	\leq 0,02 i 0,04
Prąd minimalny I_{min} [A]	0,25 i 0,5
Prąd maksymalny I_{max} [A]	40, 60
Pobór mocy - obwód napięc. [VA/W]	\leq 7,8 / 0,8
Pobór mocy - obwody prądowe [VA]	\leq 0,1
Stała impulsowa dla wyjścia próbnego k_{TO} [imp/kW.h]	1000
Stała impulsowa dla wyjścia impulsowego k_{SO} [imp/kW.h]	100, 250, 500, 1000
Wyjście tranzystorowe imp. SO	24 V / 30 mA
Temperatura pracy	- 40 °C do + 70 °C
Średni współczynnik temp. [%/K]	\leq 0,04
Zaciski prądowe; napięciowe; pomocnicze [mm]	\varnothing 7; \varnothing 3; \varnothing 3
Stopień ochrony	IP53
Wymiary licznika sz x w/w' x gł [mm]	130 x 122/171 x 60
Otwory mocujące sz x w [mm]	92-112 x 115-155
Masa [kg]	\leq 0,6

Oznaczenie liczników

AMS B3x₅-FA1SDT

AMS B3 oznaczenie typu

x₅ przeciążalność prądowa: **4** - 400 %, **6** - 600 %, **8** - 800 %, **A** - 1000 %, **B** - 1200 %, **D** - 1600 %, **E** - 2000 %

F wykonanie podstawowe: wielofunkcyjny licznik z rejestr LCD i zegarem czasu rzeczywistego

A mierzona energia: czynna

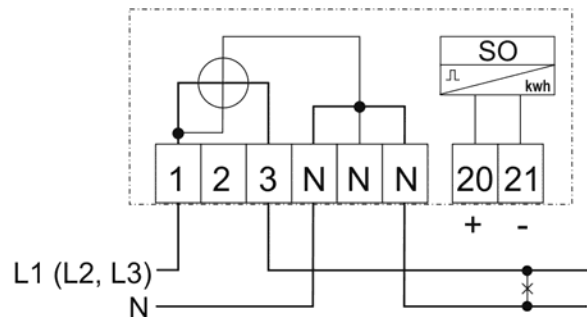
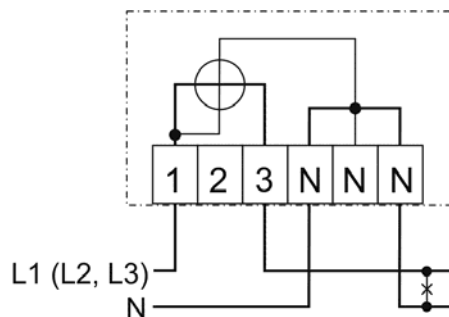
1 przyłączenie do sieci: jednofazowe 2-przewodowe

S przekładnik prądowy: bocznik

D wykonanie listew zaciskowych: DIN, połączenie asymetryczne

T specjalne moduły: typ procesora

Schematy połączeń – przykłady



Dane dla zamówienia

- Typ licznika i wykonanie;
- Napięcie odniesienia i zakres prądowy $I_{ref}/I_n, I_{max}$;
- Częstotliwość nominalna;
- Ilość sztuk liczników;
- Wymagany termin dostawy.